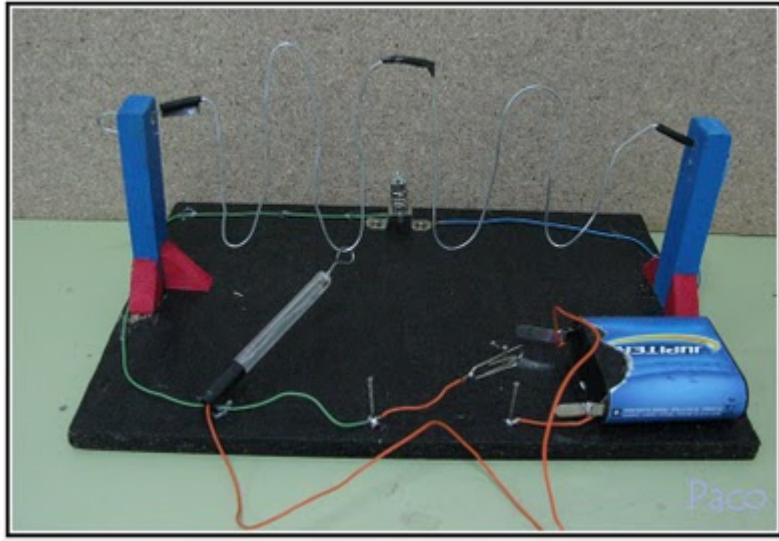


PRUEBA TU PULSO

PROPUESTA

Se trata de un juego para poner a prueba tu pulso recorriendo una curva de alambre con un aro metálico, sin que se toque. Si fallas, poniendo en contacto el aro y el alambre, se



encenderá la bombilla.

Lista de material:

- Panel de aglomerado 10mm (21*29 cm).
- Listón de pino o abeto 2*2 cm.
- Un tubo de rotulador.
- Portalamparas.
- Bombilla pequeña.
- Pila de petaca.
- 50 cm de alambre de 2 mm.
- 50 cm de cable fino.
- 3 clavos.

Herramientas:

- Taladro.
- Pistola de silicona.
- Soldador.

Pasos seguidos:

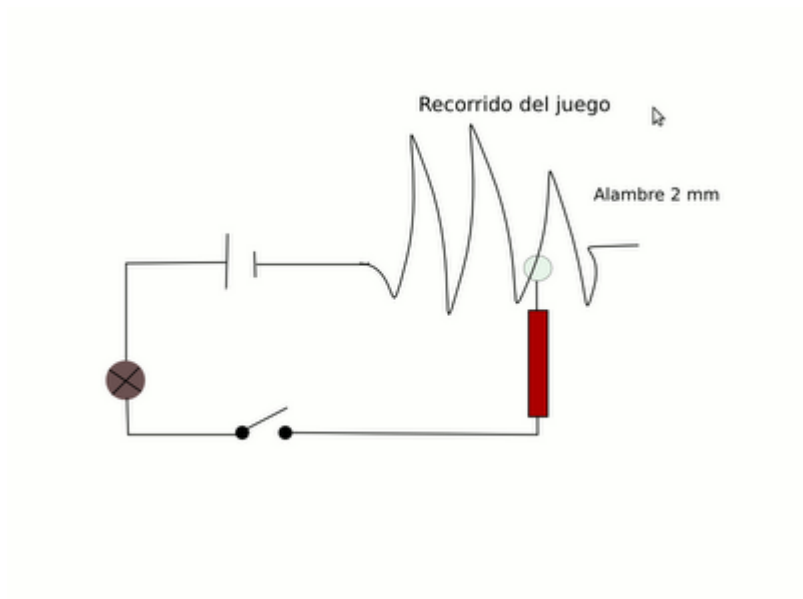
1. Construye la base de contrachapado y coloca los dos soportes verticales para colocar el recorrido del juego.
2. Elabora el mango que servirá como contacto móvil con una hembra en su extremo. Para ello, pasa el cable por el interior del tubo del rotulador y enróllalo en la rosca de la hembra. Asegúrate de que la hembra quede fija en el tubo.
3. Monta los elementos del circuito: construye un interruptor de clip y un portalamparas con clavos. Realiza las conexiones con la pila.
4. Curva el alambre a tu gusto para hacer el recorrido del juego, doblado y sujetado a los listones verticales.

5. Pon cinta aislante en los extremos del recorrido y en los puntos donde quieras que hay un "descansillo". También puedes construir un ábaco contador para jugar con tus amigos y amigas.

Circuito eléctrico

Constituido por:

- Una pila de petaca
- Interruptor.
- Conductores finos.
- Alambre dulce de 2mm.



funciona correctamente.

Probamos que el juego