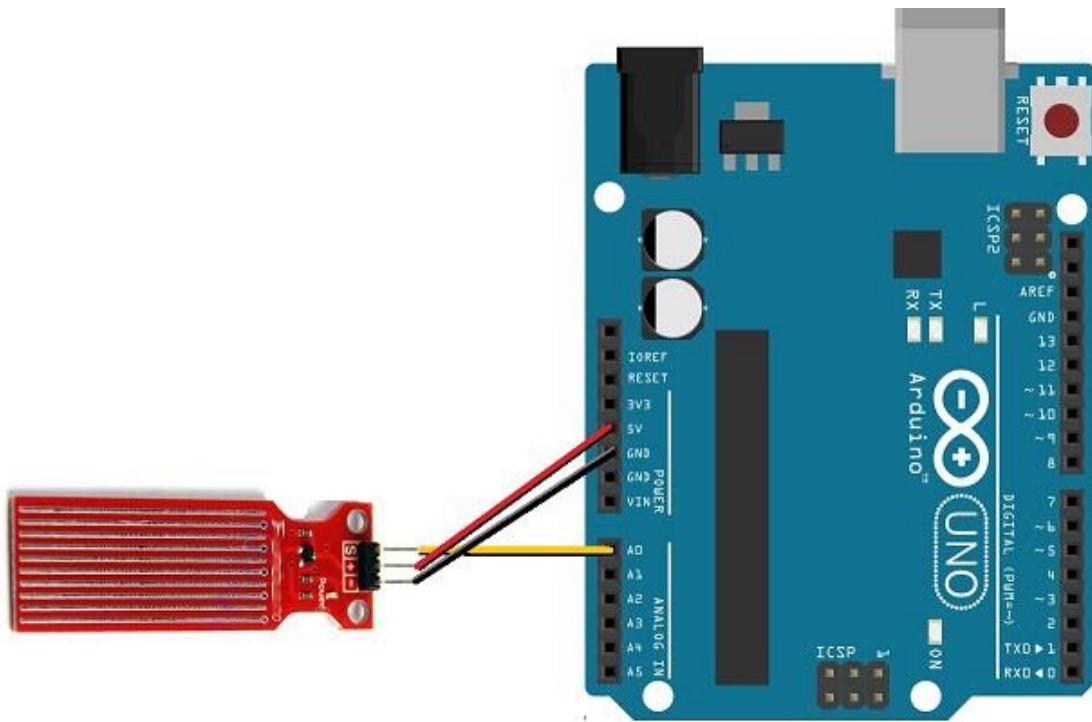


PRÁCTICA 14: SENSOR DE AGUA O HUMEDAD

Los sensores de agua o humedad pueden ser útiles en para detectar si se está condensando agua en algún sitio, para conocer el nivel de agua en un depósito (*aunque este modelo tiene muy poco recorrido*) o para saber si está lloviendo.

Tienen tres pines de conexión, dos para 5V y GND, y otro que conectaremos a una entrada analógica de nuestro **Arduino**.



- *Ponedle unos cables más bien largos si vais a sumergirlo e algún sitio, para tenerlo alejado del Arduino.*
- *Cuidado con no sumergir los pines de conexión ni los cables, o hará un cortocircuito.*

La programación también es muy facilita, simplemente encenderemos el LED de la propia placa Arduino si el nivel de agua supera un determinado nivel.



Si sumergís el sensor en un vaso de agua (*con mucho cuidado*), podréis ver en la tabla resumen de valores el valor del sensor, y como se enciende el LED cuando sobrepasa el valor que le hemos indicado.